

### Hasselbakke

Um den Bedarf des heutigen Verbrauchers zu erfüllen, haben wir mit dem Ausgangspunkt in der guten und stabilen dänischen Handwerkertradition – und mit moderner Technik kombiniert – dieses sehr variierende Türsystem entwickelt.

Es gibt zahlreiche Kombinationen sowohl im klassischen als auch im modernen Stil. Das Hasselbakke-System besteht aus Haustüren, die sowohl mit Oberlicht als auch mit Seitenteilen in einem oder mehr Elementen kombiniert werden können\*.

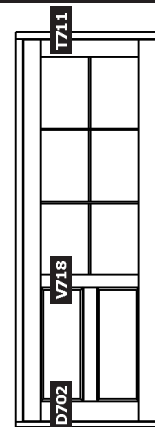
Dank guter Handwerkerqualität, rationeller Verarbeitungstechnik und Einsatz bester Rohwaren wird ein funktionsfähiges Produkt mit langer Lebensdauer gewährleistet.

### Beschläge für die Haustür

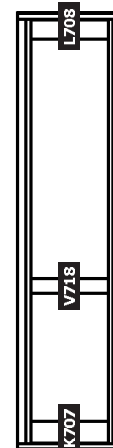
Die Tür wird mit einem 3-Punkt Stangengetriebe (Sicherheitstangengetriebe bei Haustüren) sowie justierbaren Sicherheitsschliesblechen ausgestattet. Als Alternative kann ein automatisches 3-Punkt Stangengetriebe gewählt werden. Die Scharniere sind feuerverzinkte 2D justierbare Scharniere. Als Alternative können die Scharniere in rostfreiem Stahl, Messing oder pulverlackiertem weiß geliefert werden.

Griff, Bremse, Langschild oder Rosetten sowie Zylinder sind Zubehör und können auf Seite 48-49 unter Zubehör gesehen werden.

\* Kann auch als doppelt einwärts schlagende Haustüren geliefert werden, jedoch ohne Garantie für Wind- und Wasserdichtigkeit.



Haustür

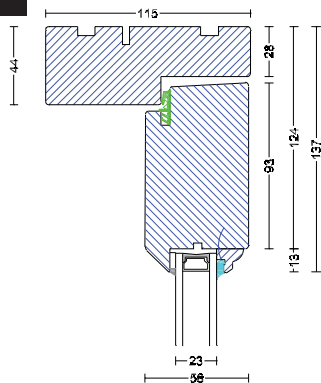


Seitenteil

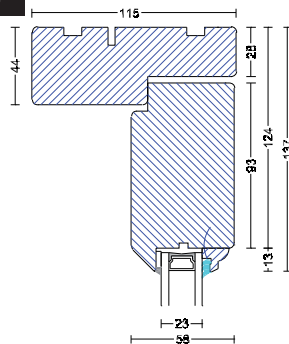


Plattentür

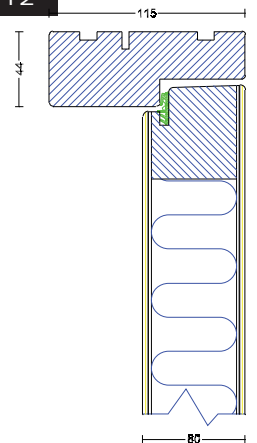
T711



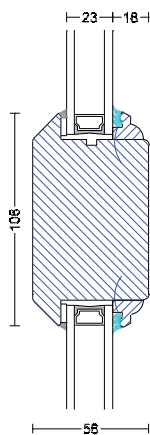
L708



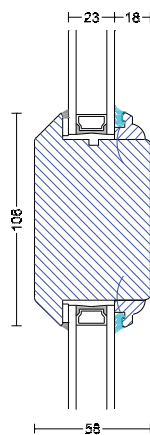
T712



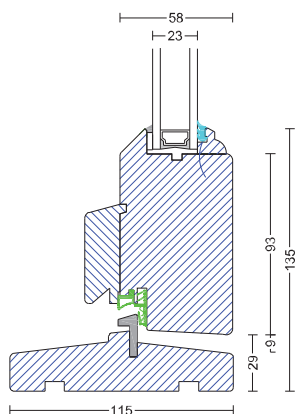
V718



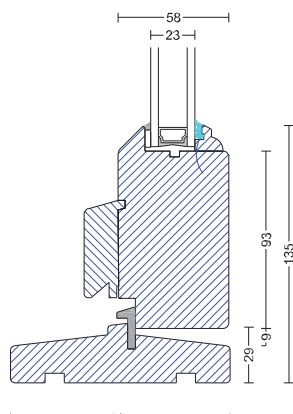
V718



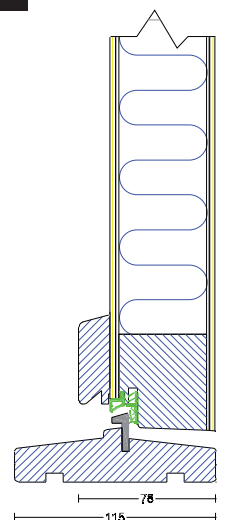
D702



K707



D704



### Plattentür

Die Vrøgum Plattentür hat eine extrem gute Isolierung mit einem U-Wert von 0,8 (bei einer Türplatte ohne Glasausschnitt).

### Maßbestimmungen:

	Breite	Höhe	Areal
Haustür	Min. 503 mm Max. 1.098 mm	Min. 1.818 mm Max. 2.398 mm	2,4 m <sup>2</sup>
Plattentür	Min. 503 mm Max. 1.098 mm	Min. 1.818 mm Max. 2.398 mm	2,4 m <sup>2</sup>
Mit Pfosten	Min. 798 mm Max. 2.323 mm	Min. 1.818 mm Max. 2.398 mm	6,25 m <sup>2</sup>

